



FME w MPEC Kraków 5 lat doświadczeń

Roman Stolarski



Warszawa, 29.03.2018.

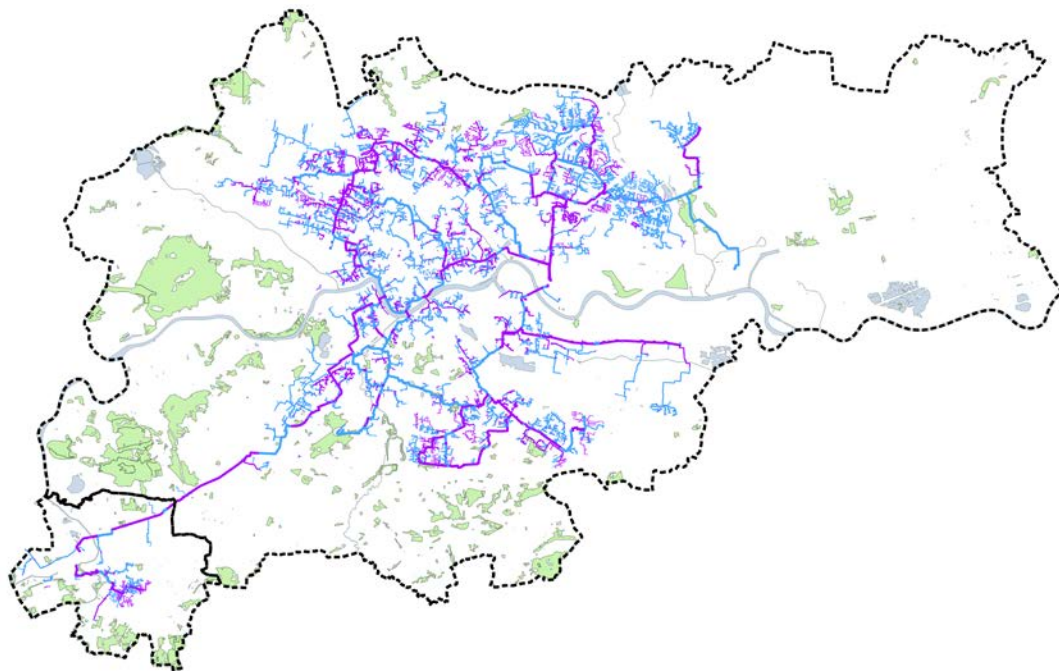


PLAN PREZENTACJI

- Kilka zdań o MPEC S.A. w Krakowie
- Czym zajmuje się Biuro Infrastruktury Technicznej?
- Krótka historia FME w MPEC
- Przykłady zastosowania FME
- Korzyści z wdrożenia



Miejskie Przedsiębiorstwo Energetyki Ciepłej S.A. w Krakowie



- 861 km sieci ciepłowniczych
- 10255 węzłów ciepłych
- 1904 MW mocy ciepłej

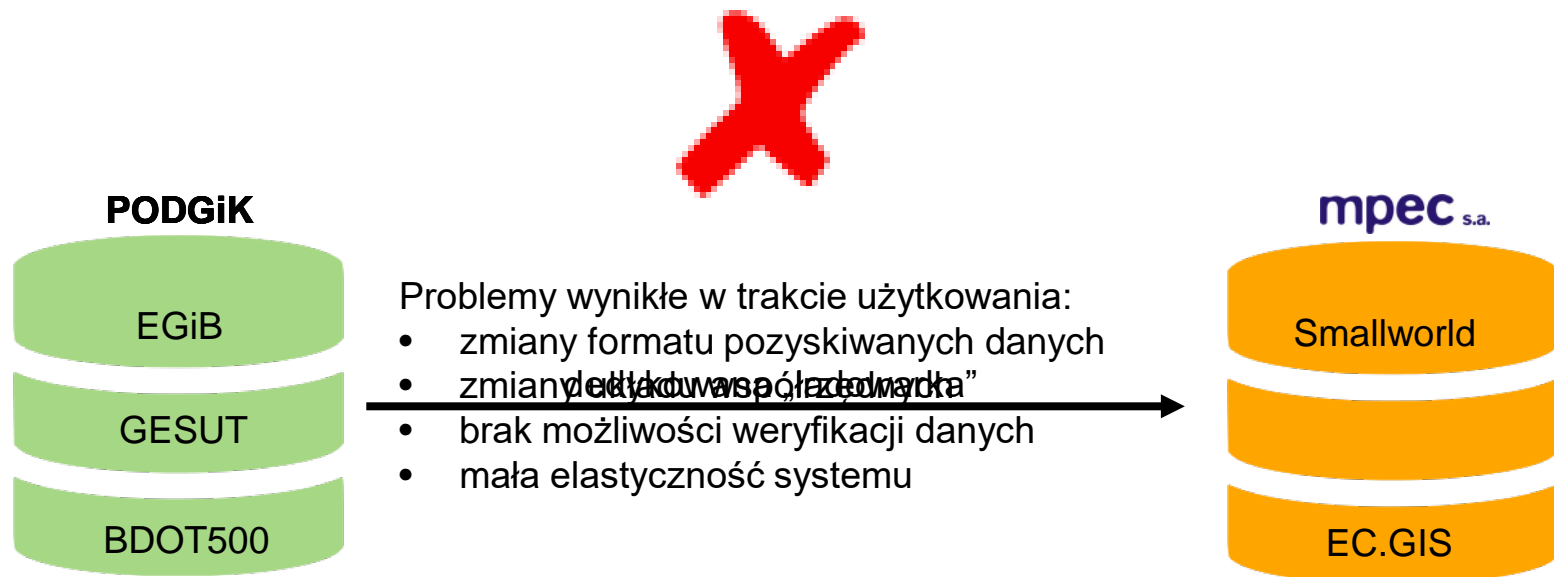
Biuro Infrastruktury Technicznej MPEC

- W roku 2007 wspólnie z Globemą rozpoczęliśmy wdrażanie systemu EC.GIS opartego na Smallworld
- Zarząd MPEC powołał odrębną jednostkę organizacyjną zajmującą się GIS-em
- Do zadań tej jednostki należy:
 - bieżące administrowanie systemem
 - nadzorowanie bieżącej wymiany danych z innymi systemami
 - aktualizowanie bazy danych w oparciu o dostarczane dokumentacje
 - tworzenie opracowań kartograficznych i analiz geoprzestrzennych

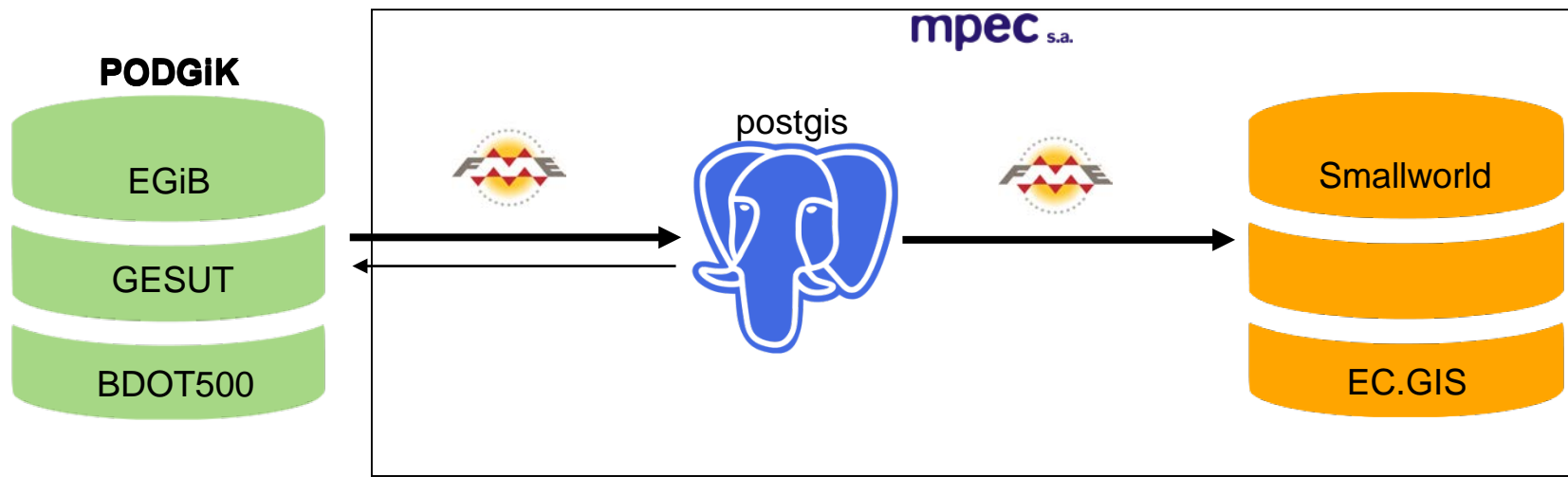
Krótką historia FME w MPEC

- Listopad 2012
wdrożenie FME Smallworld Suite – licencja na jedno stanowisko
- Listopad 2017
konwersja posiadanej licencji FME do wersji „pływającej” oraz wykonanie rozszerzeń do automatycznej publikacji danych

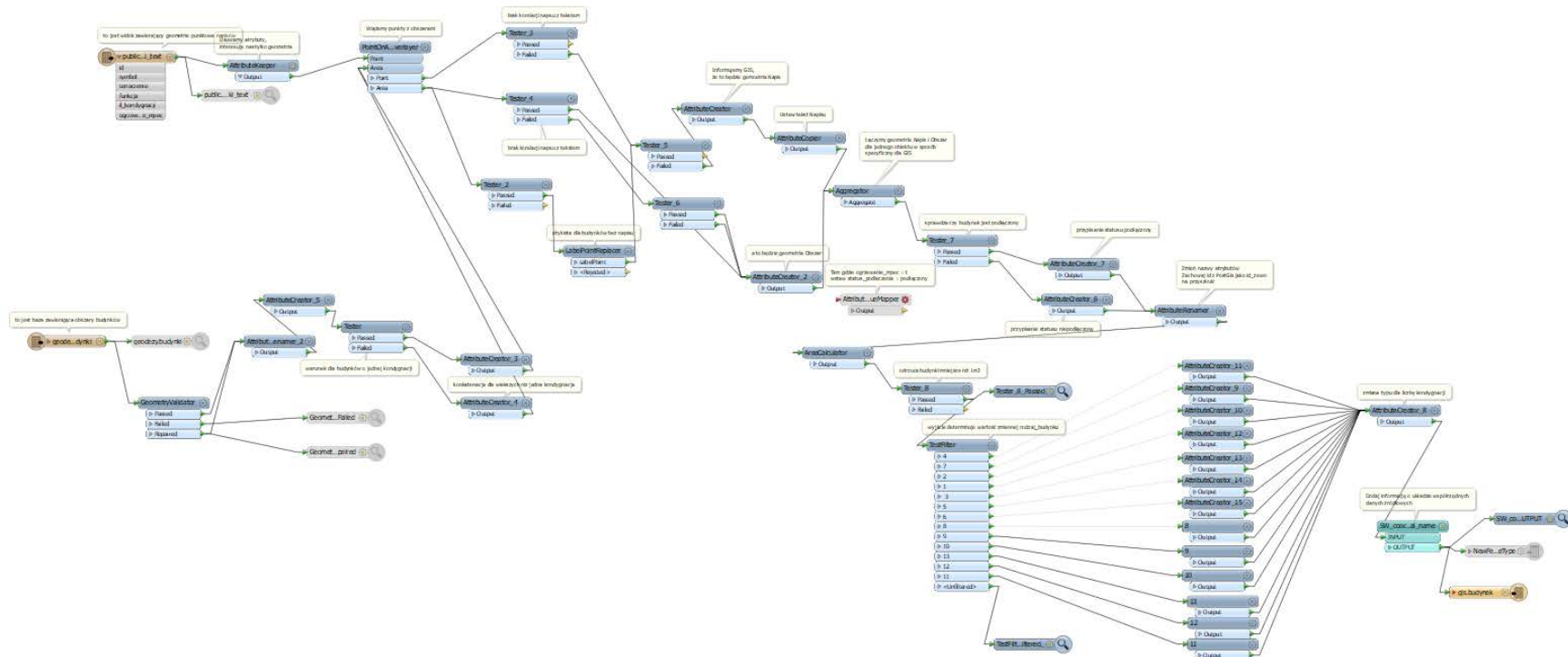
Zasilanie EC.GIS danymi z baz PODGiK v1.0



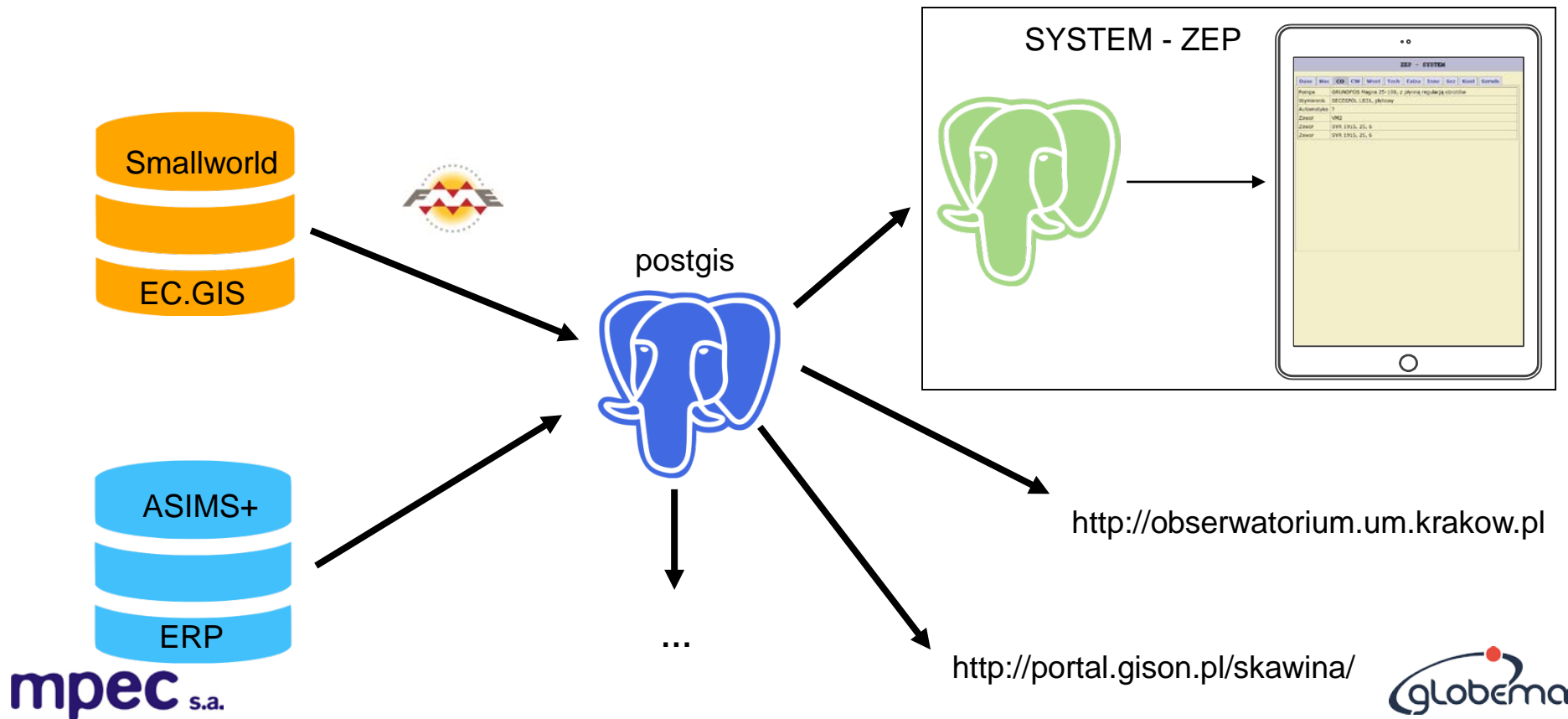
Zasilanie EC.GIS danymi z baz PODGiK v2.0



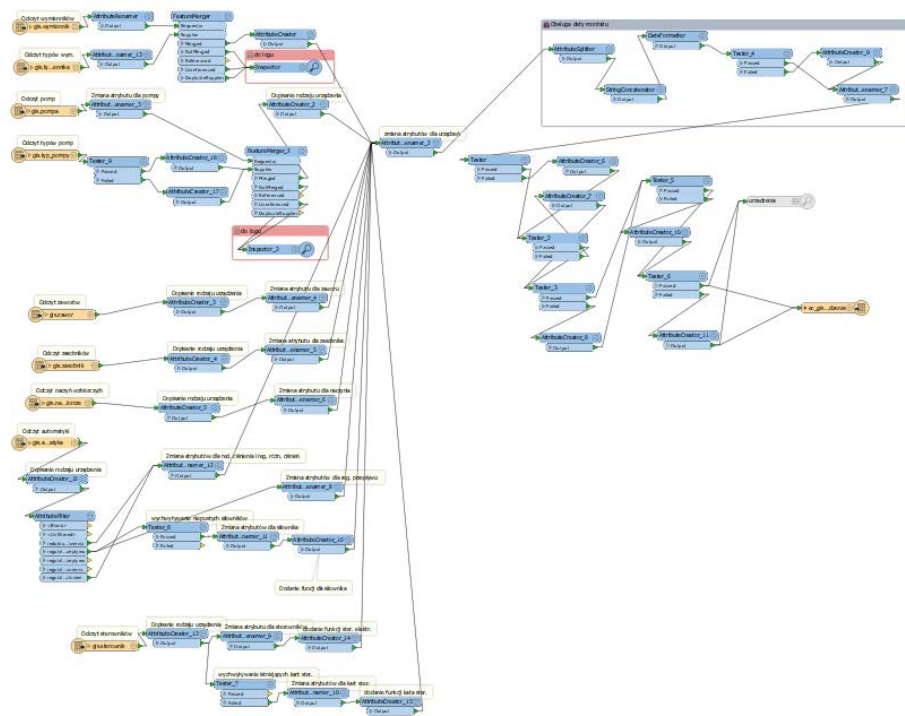
Skrypt FME do importu budynków z EGiB do EC.GIS



Zasilanie bazy postgis danymi z EC.GIS



Skrypt FME do eksportu z EC.GIS do postgis



Korzyści z wdrożenia FME:

1. Umożliwienie wymiany danych ze Smallworld
2. Dostęp do danych w różnych formatach
3. Automatyzacja procesów przetwarzania danych
4. Szeroki dostęp do oprogramowania poprzez licencję „pływającą”





Dziękuję!

Roman Stolarski

roman.stolarski@mpec.krakow.pl

